

PANNELLI IN POLICARBONATO  
SCHEDA TECNICA

**SERIE40**

**40<sup>3P</sup>**  
**SEPLUX**  
PANNELLI IN  
POLICARBONATO  
POLYCARBONATE PANELS



**SEP**  
DARE MATERIA  
ALLE IDEE

## CARATTERISTICHE TECNICHE



Pannello modulare alveolare in polycarbonato coestruso, protetto dai raggi UV sulla superficie esterna e con **GARANZIA 10 ANNI** all'invecchiamento.

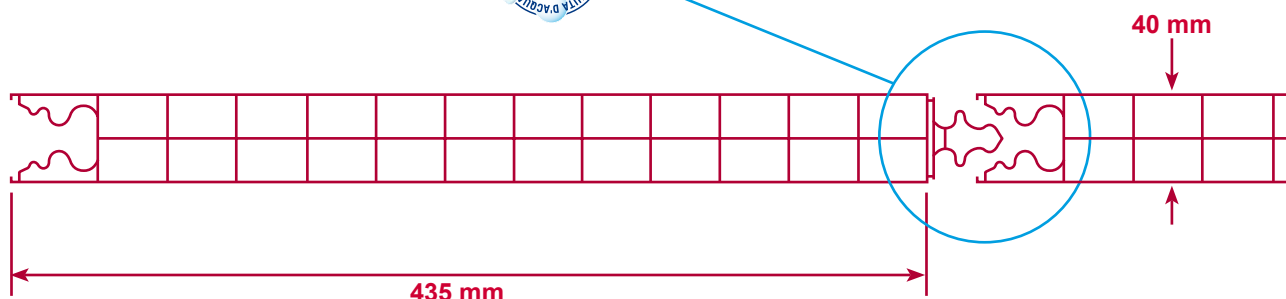
L'incastro maschio-femmina brevettato, assicura una perfetta tenuta all'acqua, senza l'ausilio di sigillante.

Le capacità isolanti e la resistenza agli agenti atmosferici ne rendono ideale l'impiego in tamponamenti, coperture, shed, lucernari, finestrate a nastro, divisori

ed allestimenti interni o esterni.

L'utilizzo combinato dei pannelli SepLux 40 3P e degli speciali ganci inox, permette di realizzare opere tradizionali o particolari, sia sotto l'aspetto dimensionale che sotto il profilo architettonico, senza alcuna modifica o alterazione dei pannelli attraverso interventi o lavorazioni (tagli - fori - silicone ecc.) che ne comprometterebbero le qualità tecniche.

incastro brevettato a perfetta tenuta d'acqua



### DATI TECNICI

sezione pannelli	spessore 40 mm tripla parete doppia camera
larghezza	435 mm
lunghezza	massima trasportabile
peso	kg/m <sup>2</sup> 3,5
trasmissione luminosa	76%
trasmitanza termica	K = 1,58 (Kcal/h m <sup>2</sup> °C) U = 1,84 W/(m <sup>2</sup> K) notevolmente migliore di una vetrocamera 4/12/4 K = 2,6 (Kcal/h m <sup>2</sup> °C)
raggio minimo di curvatura	200 volte lo spessore (r = 8000 mm)
dilatazione lineare	0,065 mm/m °c
temperatura di impiego	- 40° + 120° °c
reazione al fuoco	autoestinguento classe 1 (B- s1,d0)
potere fonoisolante	17 dB
colori disponibili	trasparente - opale - fumé - azzurro - verde altri colori a richiesta



La perfetta tenuta d'acqua, la leggerezza e la facilità di posa, sono i requisiti più richiesti in una copertura. Il pannello SepLux 40 3P è il prodotto ideale per questo tipo di realizzazioni in quanto non necessita di interventi quali tagli, fori o utilizzo di sigillanti. L'impiego del SepLux 40 3P in copertura richiede una pendenza minima del 12%. L'ancoraggio avviene mediante appositi ganci inox in corrispondenza degli appoggi longitudinali. La posizione ed il conseguente numero di ganci inox da utilizzare, dipende dalle caratteristiche della struttura di sostegno, dalle necessità pro-

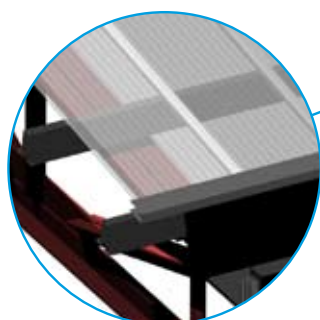
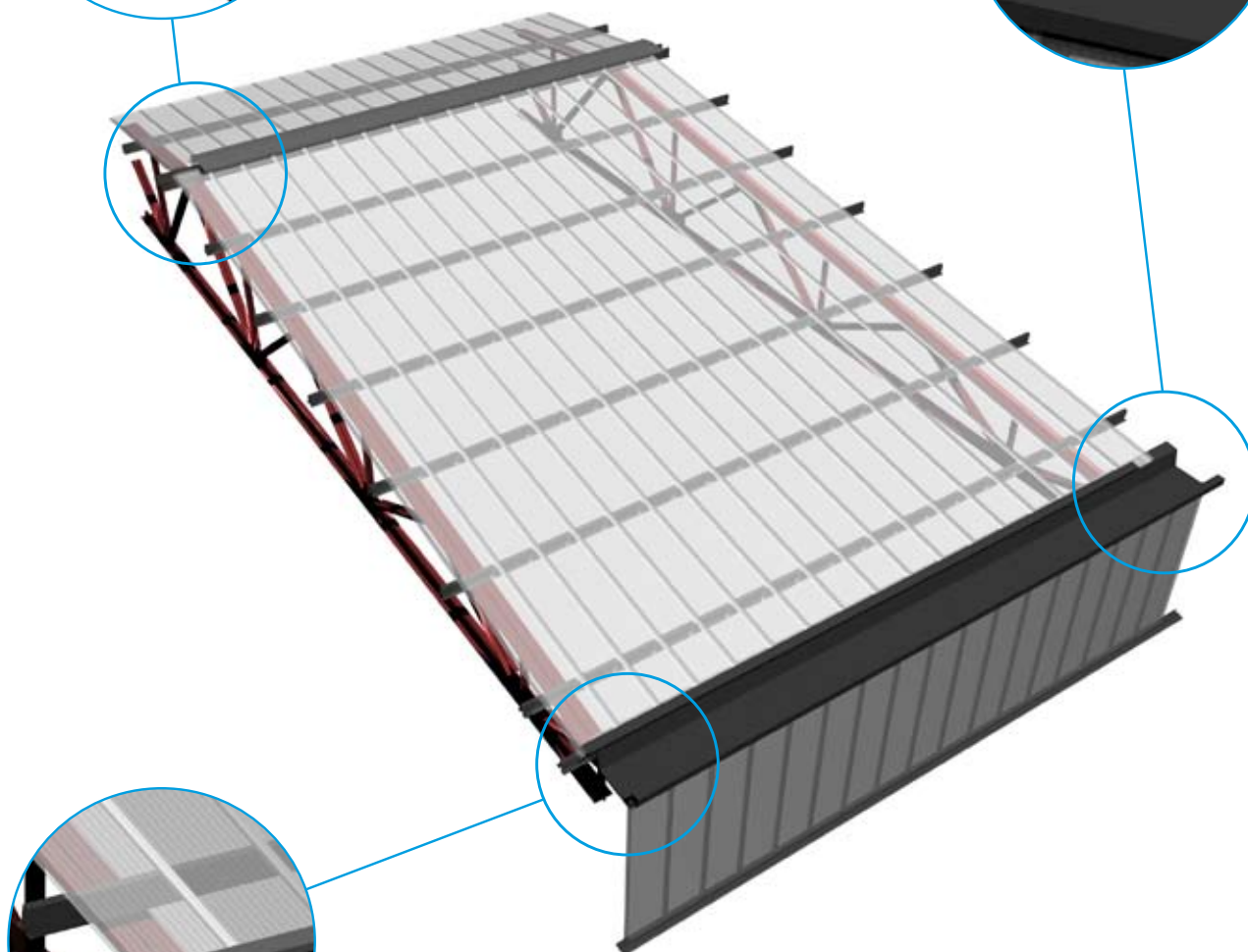
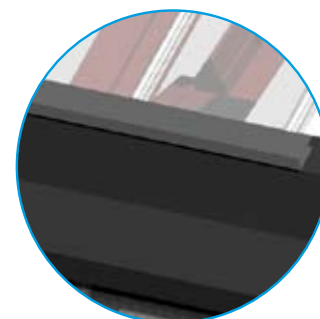
gettuali e dal rispetto di quelle architettoniche. E' buona norma che il pannello venga vincolato mediante il gancio inox di ancoraggio in corrispondenza di ogni sostegno disponibile.

**ATTENZIONE:** la differenza di portata, a parità di luce, tra soluzione verticale e soluzione in copertura è data dal fatto che in quest'ultima ipotesi, oltre ai carichi accidentali, si devono considerare: peso proprio, carico accidentale (neve) e spinte depressionali.

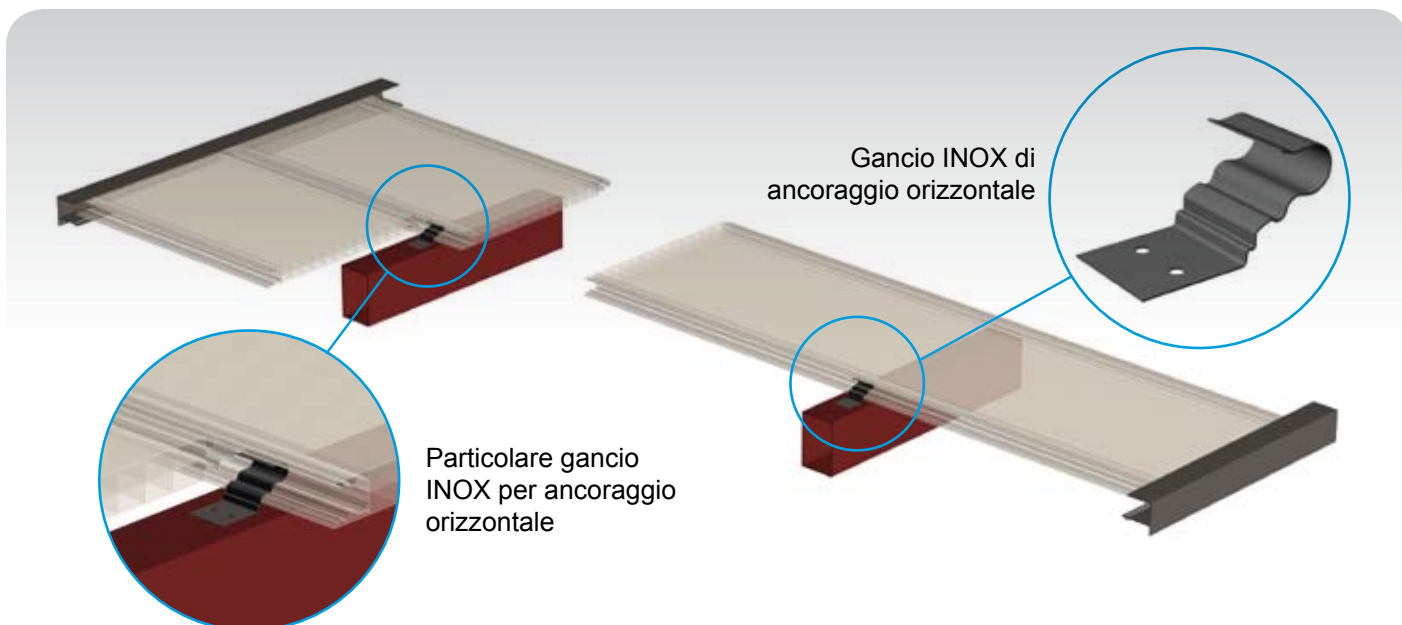
Particolare attacco pannelli  
facciata/canale gronda



Particolare colmo



Particolare attacco  
pannelli di copertura  
canale/gronda



Gancio INOX di ancoraggio orizzontale

Particolare gancio INOX per ancoraggio orizzontale

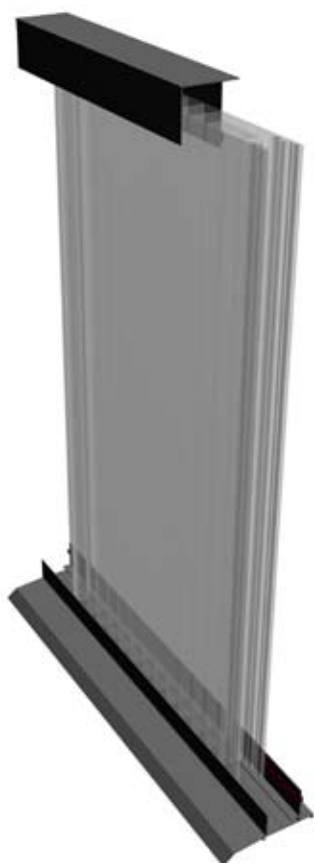
## COPERTURA VERTICALE



L'incastro **BREVETTATO A PERFETTA TENUTA D'ACQUA**, conferisce al pannello **SepLux 40 3P** qualità uniche. È il pannello giusto per le esigenze più particolari e per la realizzazione di tamponamenti di dimensioni medio-grandi.

La tipica struttura alveolare permette di ottenere elevate resistenze ai carichi oltre che una notevole trasmittanza luminosa.

**Garanzia di 10 anni** con anti U.V.



## FINO A CM 220

Grazie all'incastro brevettato è possibile utilizzare i pannelli SepLux 40 3P in luce libera, cioè **senza struttura di sostegno** fino ad altezze di 220 cm, garantendo comunque una perfetta tenuta all'acqua ed una resistenza ai carichi.

**ATTENZIONE:** forare è un'operazione molto delicata e da noi sconsigliata; infatti praticare dei fori passanti nel polycarbonato (lastra o pannello che sia), non solo è dannoso per la durata del materiale, ma lo è ancor di più per la qualità dell'opera realizzata.

**ATTENZIONE:** il "passo" con cui realizzare i vincoli della struttura di sostegno potrà variare a seconda dei carichi applicati.

**ATTENZIONE:** si consiglia la nastratura degli alveoli con nastro in alluminio adesivo.

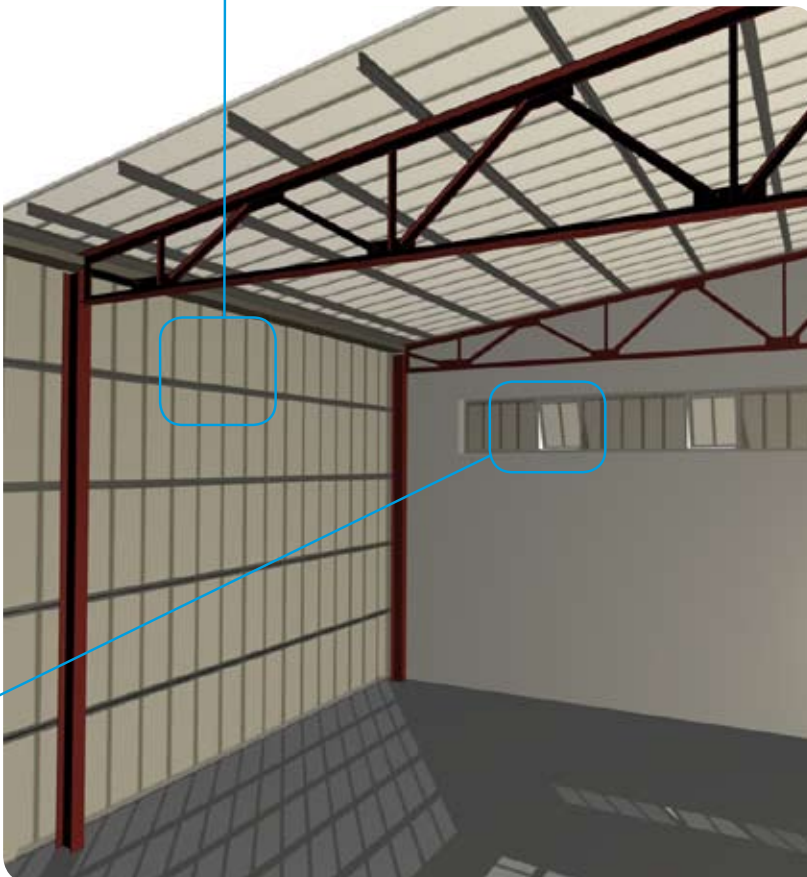
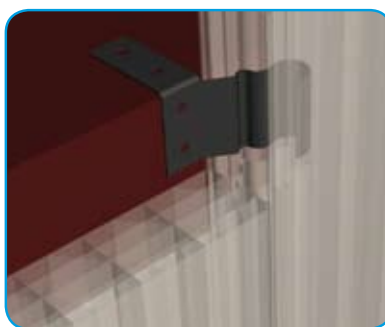
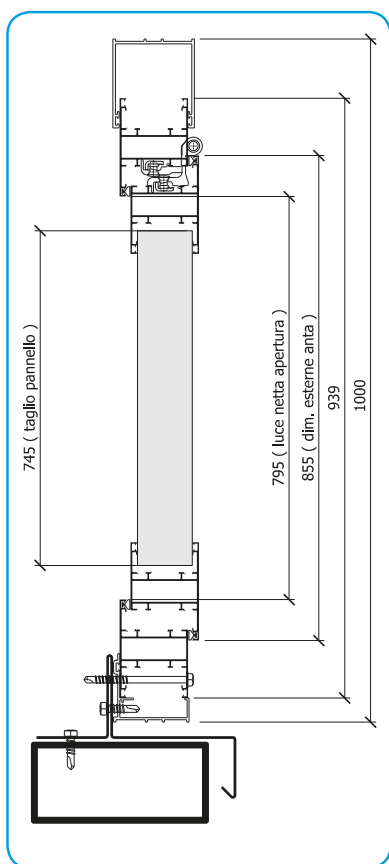


I pannelli **SepLux 40 3P**, in questi casi, vengono fissati ad una struttura (legno-ferro) con un apposito gancio inox, che permette di vincolare il pannello alla struttura di sostegno senza praticare fori passanti nei pannelli stessi e garantendo comunque:

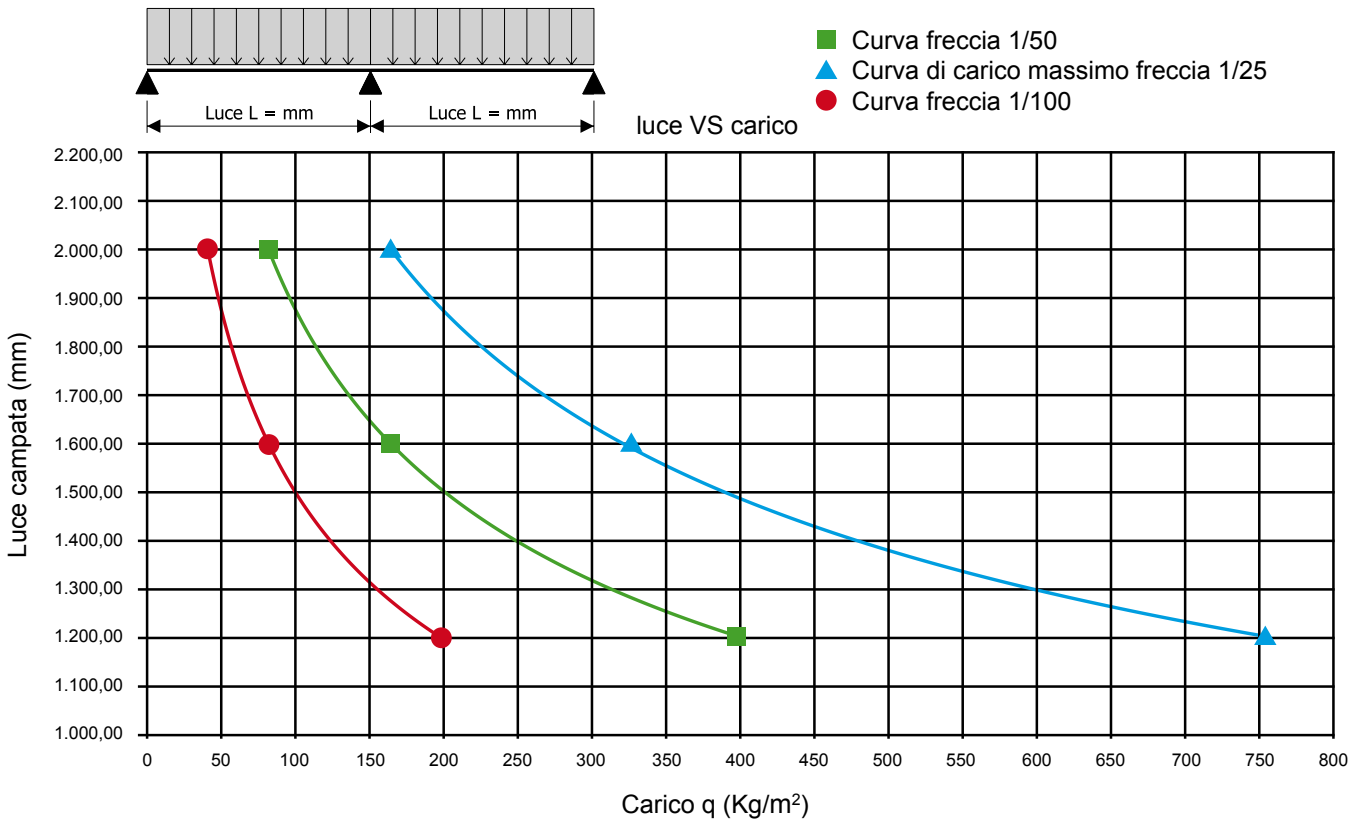
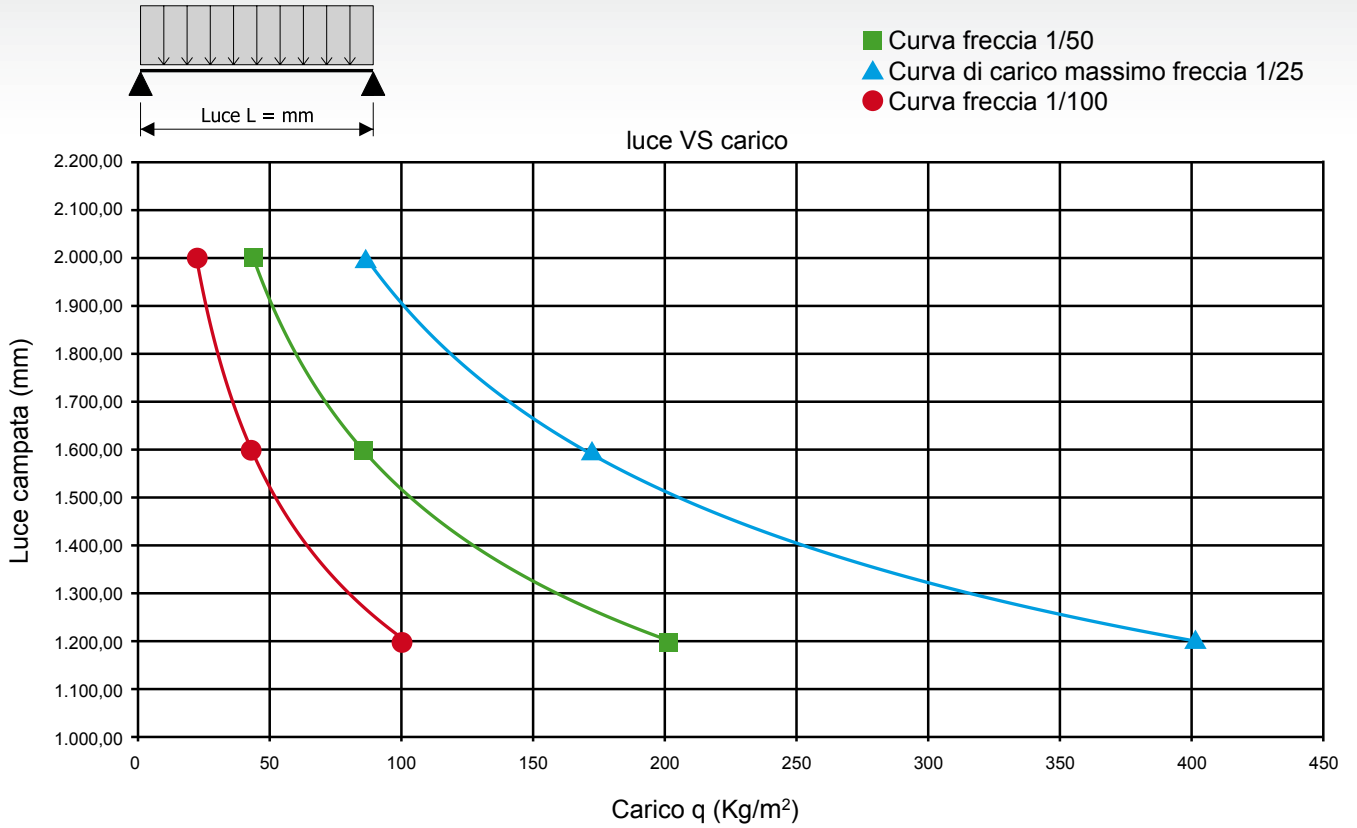
- **tenuta acqua**
- **libero scorrimento dei pannelli (dilatazione)**
- **notevole resistenza ai carichi di pressione**

L'utilizzo combinato dei pannelli **SepLux 40 3P** e degli speciali ganci inox, permette di realizzare opere tradizionali o particolari, sia sotto l'aspetto dimensionale che sotto il profilo architettonico, senza richiedere alcuna modifica o alterazione dei pannelli attraverso interventi o lavorazioni (tagli-fori-silicone ecc.), che ne comprometterebbero le qualità tecniche.

Gancio INOX  
 di ancoraggio verticale

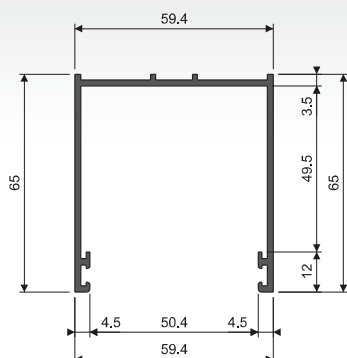


# Tabella di analisi dei carichi ammessi sui pannelli



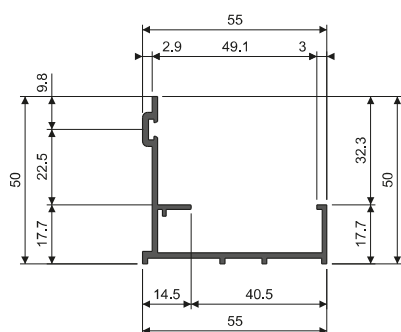


# PROFILI IN ALLUMINIO SEPLUX 40 3P



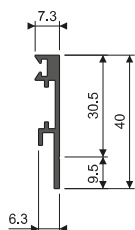
**cod. PAEF12632B**

profilo superiore  
Lunghezza barre m. 6,50  
Peso 1,001 kg/m  
Lega UNI 9006/1 6060 anodizzato 10 micron



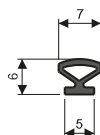
**cod. PAEF12633B**

profilo inferiore e laterale  
Lunghezza barre m. 6,50  
Peso 0,618 kg/m  
Lega UNI 9006/1 6060



**cod. PAEF12742A**

profilo ferma pannello  
Lunghezza barre m. 6,50  
Peso 0,264 kg/m  
Lega UNI 9006/1 6060



**cod. GUAPA01**

guarnizione EPDM a palloncino grande per profili alluminio cod. PAEF12632B e PAEF12633B



**cod. GUAPA03**

guarnizione EPDM a palloncino piccolo per cod. PAEF12742A

## VOCE DI CAPITOLATO



Fornitura di pannello per coperture, tamponamenti o finestrature in pannelli modulari da 435 mm in policarbonato alveolare coestruso, protetto UV sul lato esterno. Spessore 40 mm, complanare e doppia camera,

con incastro brevettato a perfetta tenuta d'acqua. Caratteristiche tecniche: trasmittanza  $U = 1,84 \text{ W/(m}^2 \text{ K)}$ , autoestinguente Classe 1, finitura trasparente, opale o colorato.



**Società Europea Plastica s.r.l.**  
via Salenghi, 68 • Italia - 38060 Volano TN  
Tel. +39 0464 410655 • Fax +39 0464 411332  
[www.septalia.com](http://www.septalia.com) • [info@septalia.com](mailto:info@septalia.com)



DARE MATERIA ALLE IDEE

